

# INTRODUZIONE



## L'EVOLUZIONE E LE PROSPETTIVE DEL DISTRETTO BIELLESE

Enzo Mario Napolitano

## 1.1. ALCUNI DATI STORICI SUL DISTRETTO INDUSTRIALE BIELLESE

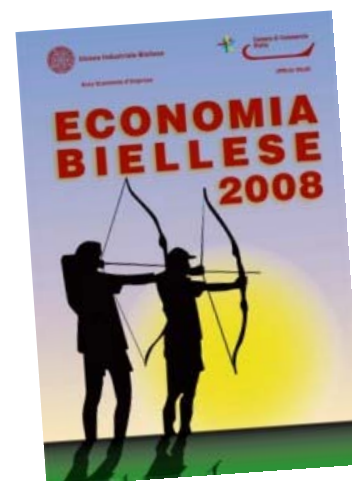


Grafico 3 – INTERVENTI DELLA CASSA INTEGRAZIONE GUADAGNI PER TUTTE LE INDUSTRIE BIELLESI – ANNI 2004-2008

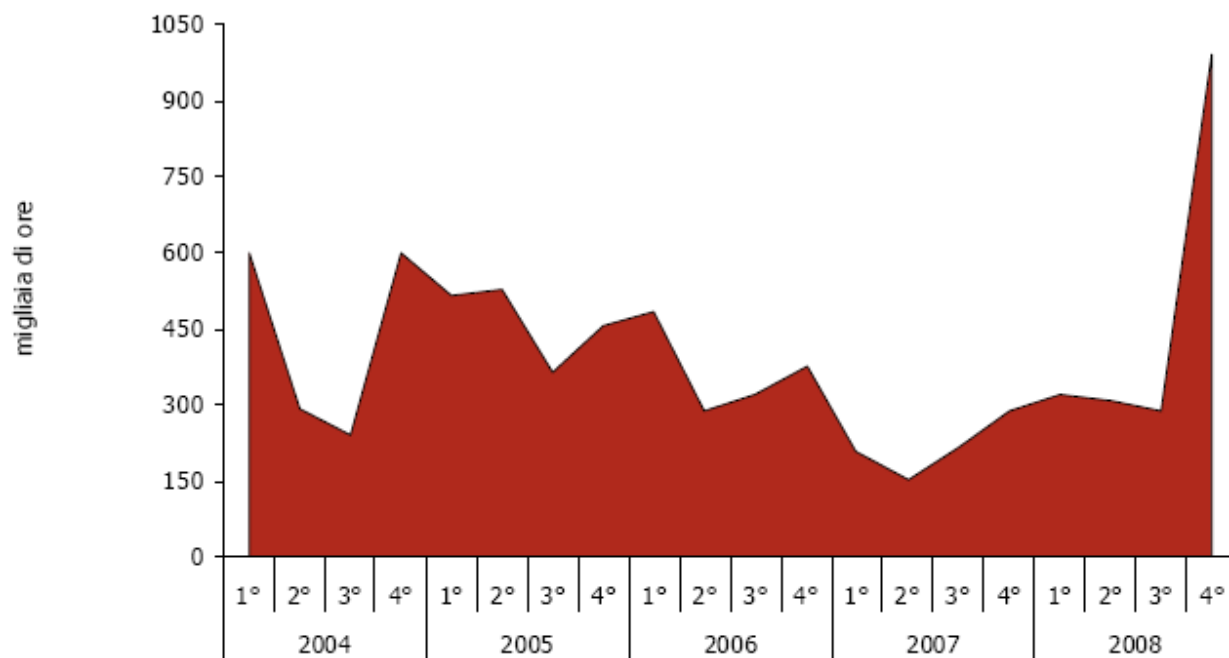
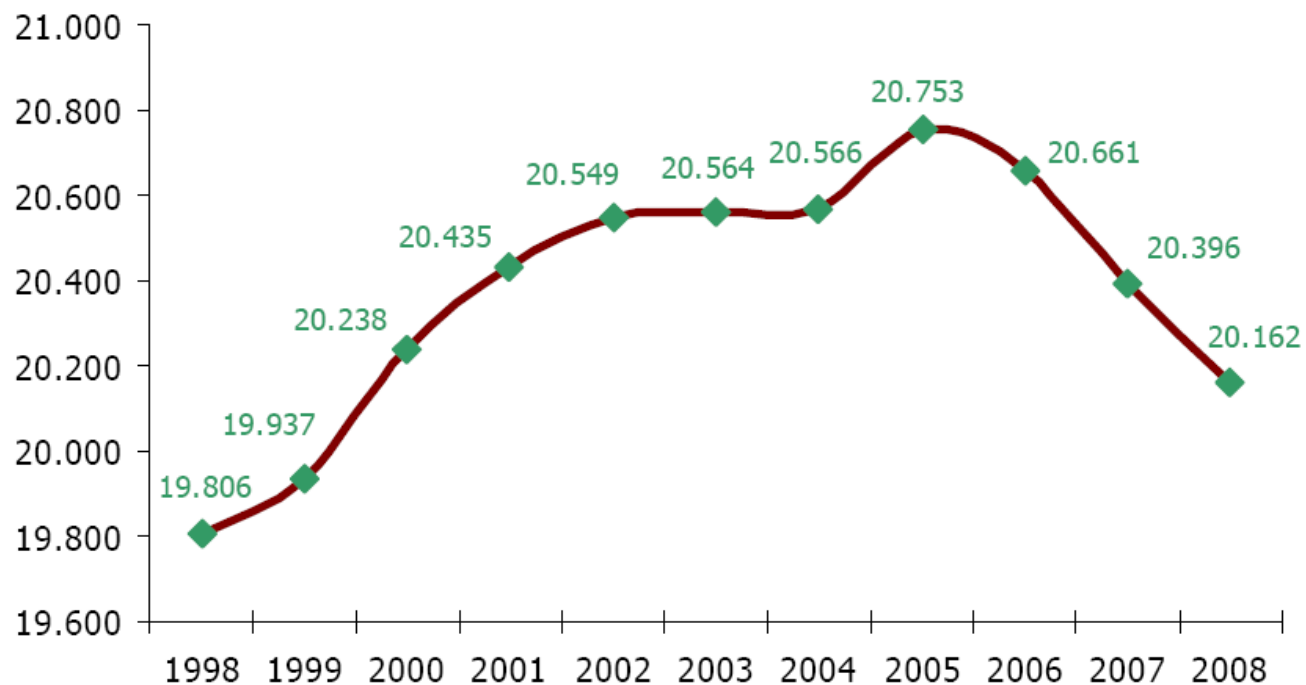
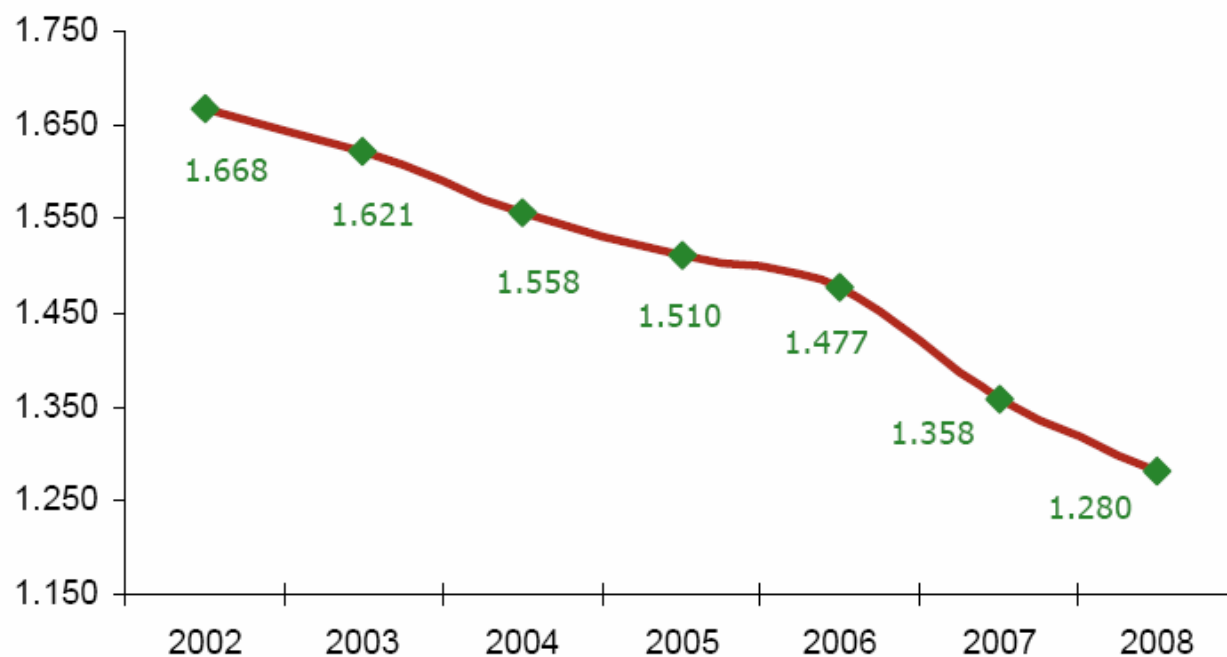


Grafico 1 – ANDAMENTO IMPRESE REGISTRATE – ANNI 1998-2008



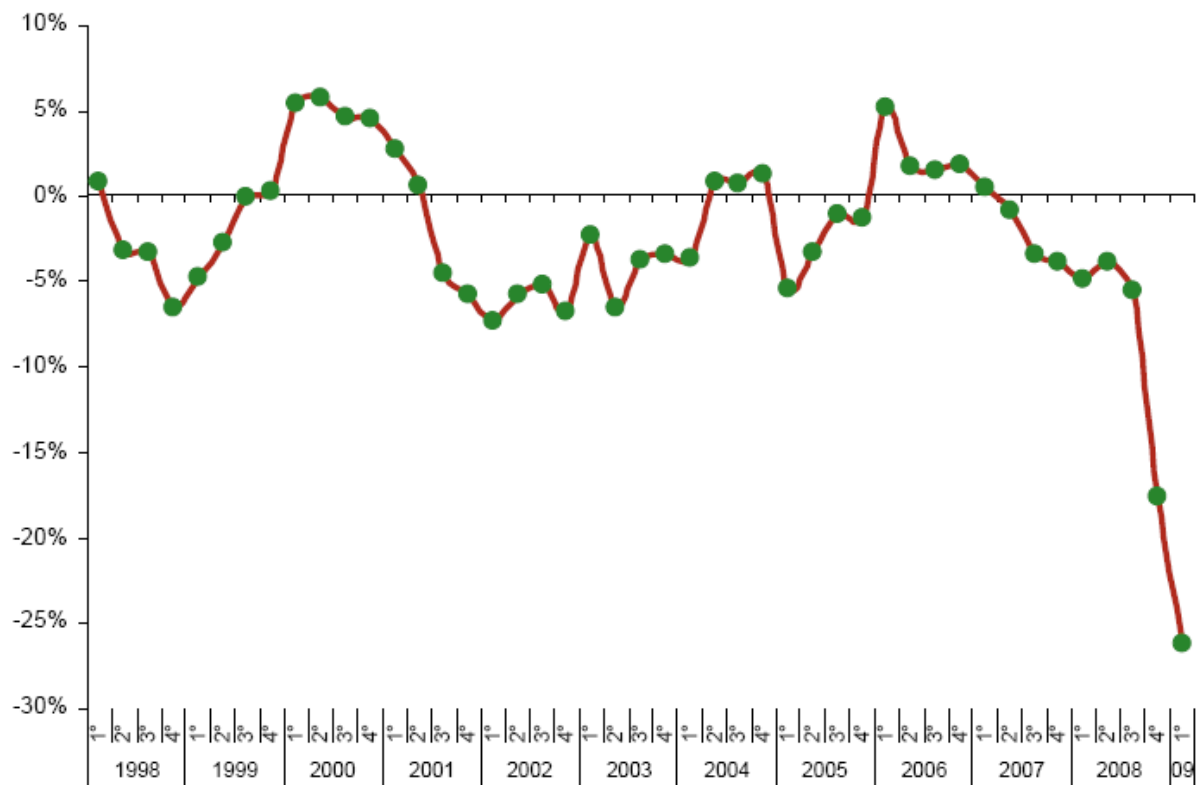
FONTE: MOVIMPRESA Infocamere – nostre elaborazioni

Grafico 3 – ANDAMENTO IMPRESE REGISTRATE SETTORE TESSILE -  
ABBIGLIAMENTO – ANNI 2002-2008



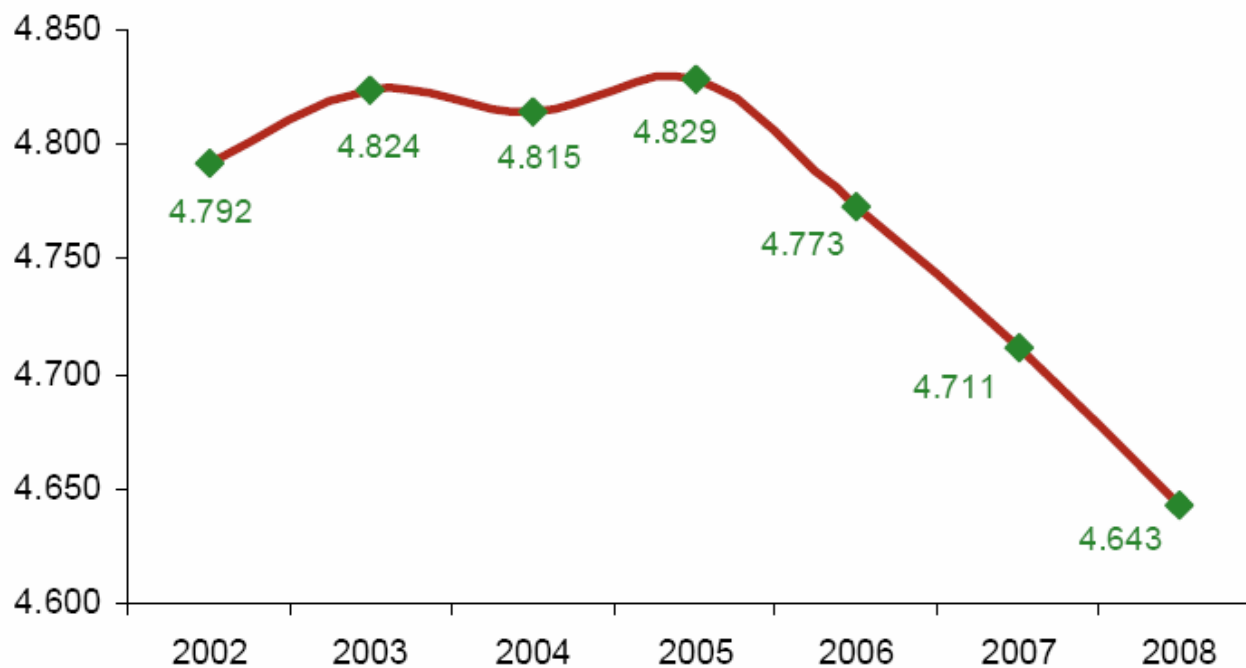
FONTE: MOVIMPRESE Infocamere – nostre elaborazioni

Grafico 2 – VARIAZIONE TENDENZIALE DELLA PRODUZIONE – ANNI 1998-2009



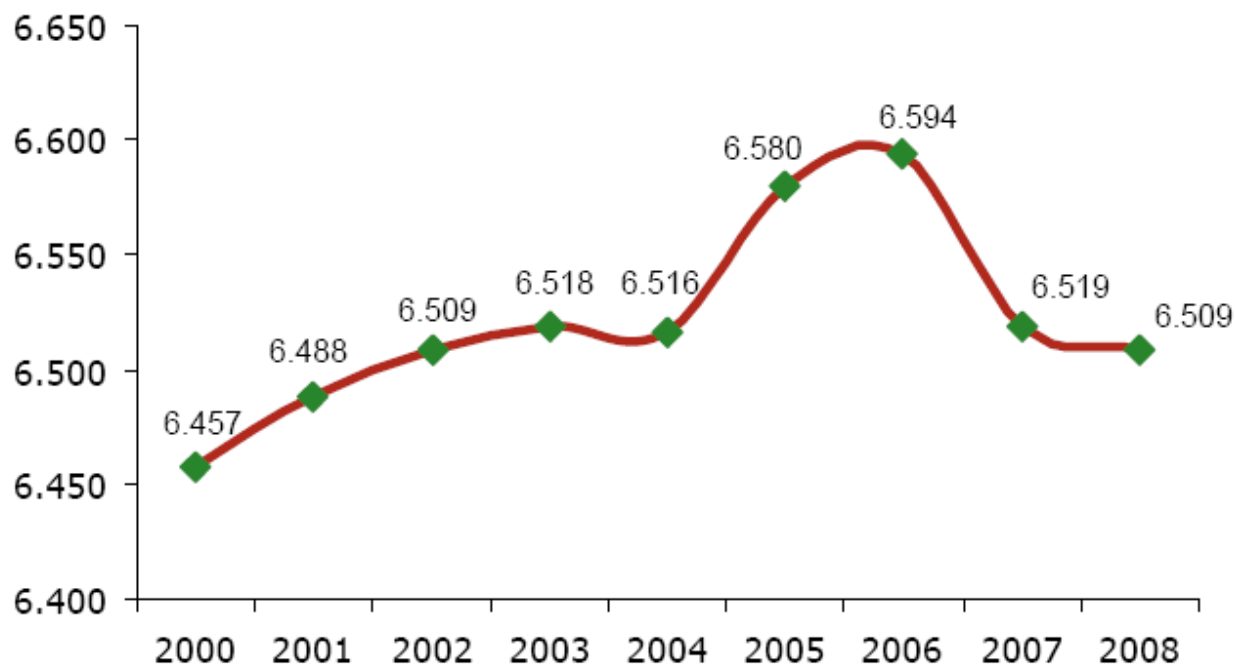
FONTE: CCIAA di Biella – Indagine congiunturale trimestrale

Grafico 1 – ANDAMENTO DELLE IMPRESE COMMERCIALI REGISTRATE – ANNI 2002-2008



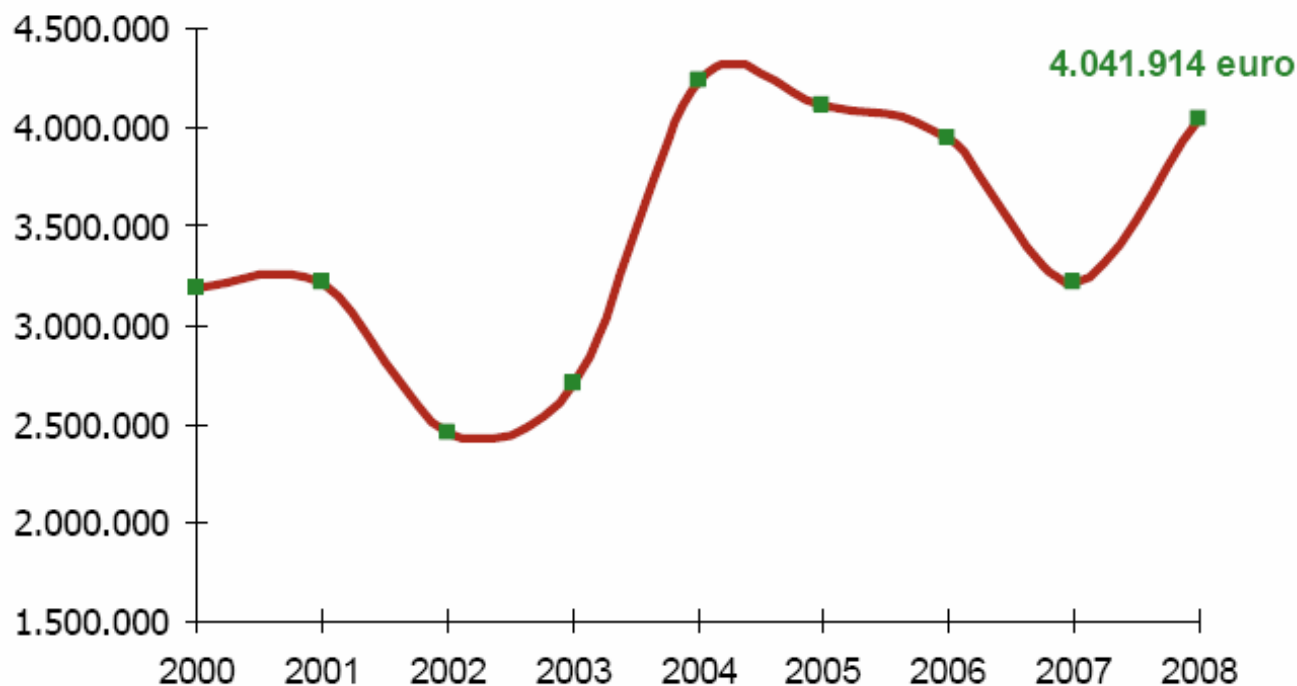
FONTE: Infocamere *Stock view* – Nostre elaborazioni

Grafico 1 – ANDAMENTO DELLE IMPRESE ARTIGIANE REGISTRATE – 2000-2008



FONTE: Movimprese - Nostre elaborazioni

Grafico 1 – IMPORTO TOTALE DEI PROTESTI LEVATI DALL'ANNO 2000 IN POI IN PROVINCIA DI BIELLA (valori in euro)



Fonte: C.C.I.A.A. Biella - Ufficio Protesti

## INDICE QUALITA' DELLA VITA IL SOLE 24 ORE POSIZIONE DELLA PROVINCIA DI BIELLA

2004	27	
2005	54	▼
2006	51	▲
2007	49	▲
2008	25	▲
2009	66	▼



## 1.2. LE IPOTESI DI EVOLUZIONE FUTURA



[http://www.retecamere.it/pubblicazioni.aspx?doc\\_id=16](http://www.retecamere.it/pubblicazioni.aspx?doc_id=16)

## La previsione al 2010: i “passaggi di modello” delle province italiane

Modello	N. prov. 2002	N. prov. 2010	Province che entrano nel modello di sviluppo	Province che escono dal modello di sviluppo
Le capitali funzionali	3	5	<i>Genova, Trieste</i>	-
Le vetrine del <i>made in Italy</i>	8	5	<i>Lucca</i>	<i>Bologna, Padova, Trento, Ancona</i>
Grandi imprese in piccoli distretti	8	13	<i>Ascoli Piceno, Arezzo, Biella, Frosinone, Verbano, Sondrio, Pesaro, Pistoia</i>	<i>Parma, Vercelli, Pordenone</i>
I distretti multispecializzati	9	12	<i>Padova, Parma, Udine</i>	
I distretti dedicati	11	6	<i>Livorno, Salerno</i>	<i>Ascoli Piceno, Arezzo, Biella, Lucca, Pesaro, Pistoia, Udine</i>
	13	24	<i>Bologna, Trento, Ancona, Pordenone, Benevento, Grosseto,</i>	-



<http://www.censis.it/277/372/6697/6964/cover.asp>

Tav. 2 - Confronto tra i risultati della cluster del 2004 e quella del 2009 (\*)

CLUSTER 2004	CLUSTER 2009
<b>Aree metropolitane</b> (Le Aquile)	<b>Poli dei grandi sistemi</b> (I Leoni)
Torino, Milano, Bologna, Firenze, Verona, Venezia, Roma	Torino, Milano, Bergamo, Brescia, Verona, Padova, Venezia, Bologna, Firenze, Siena, Roma
<b>Città dello sviluppo</b> (I Falchi)	<b>Centri urbani competitivi</b> (Le Pantere)
Aosta, Biella, Verbania, Varese, Como, Lecco, Bergamo, Brescia, Cuneo, Pavia, Mantova, Sondrio, Bolzano, Trento, Vicenza, Padova, Treviso, Belluno, Pordenone, Udine, Parma, Pisa, Siena, Ancona, Macerata	Biella, Novara, Varese, Como, Lecco, Pavia, Lodi, Cremona, Mantova, Sondrio, Trento, Bolzano, Vicenza, Treviso, Pordenone, Udine, Piacenza, Parma, Modena, Rimini, Pisa, Ancona

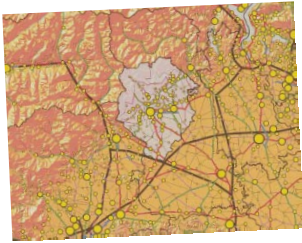
**Gruppo B, “Le pantere”** (22 città) - **Centri urbani competitivi** caratterizzati da: ricchezza diffusa (alta densità di sportelli bancari, pil procapite elevato), forte presenza di immigrati, solidità produttiva, ricerca della sostenibilità e della qualità della vita (elevata percentuale di raccolta differenziata). In questo gruppo sono comprese molte delle capitali minori del centro-nord, da Parma a Trento, da Mantova ad Ancona.



quale sarà l'evoluzione  
del distretto industriale biellese ?



il microcredito può rivelarsi  
uno strumento efficace  
per rilanciare  
il territorio biellese ?



grazie per l'attenzione